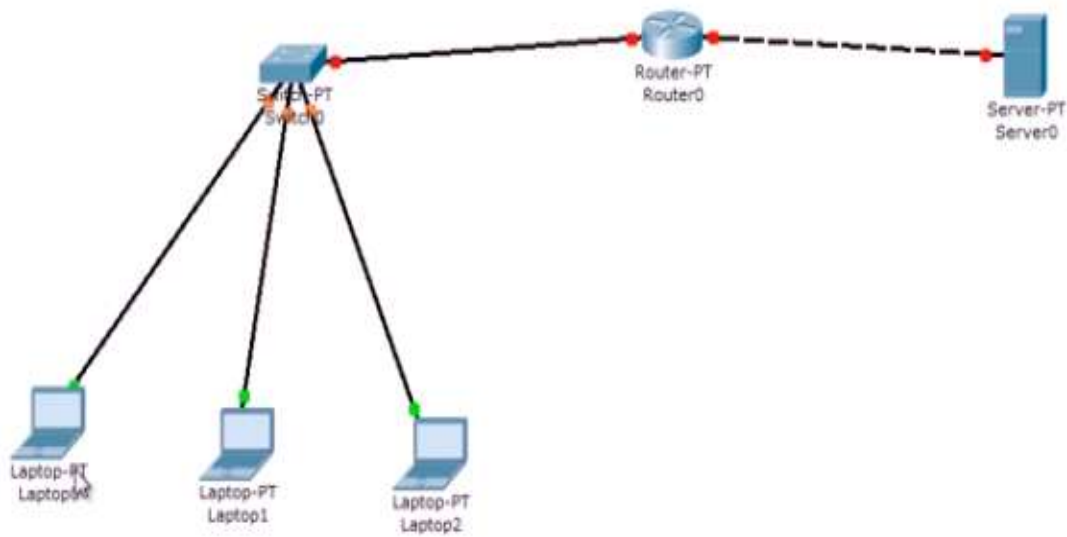


TP firewall



- 1) Câblez ce réseau
- 2) Donnez l'adresse 192.168.1.11 pour laptop0, Gateway est 192.168.1.1
- 3) Donnez l'adresse 192.168.1.12 pour laptop1, Gateway est 192.168.1.1
- 4) Donnez l'adresse 192.168.1.13 pour laptop2, Gateway est 192.168.1.1
- 5) Donnez l'adresse 10.10.10.12 pour server, Gateway est 10.10.10.1
- 6) Interface 0/0 cote SW de Routeur est 192.168.1.1
- 7) Interface 0/1 cote Server de Routeur est 10.10.10.1
- 8) Tester la connectivité de Serveur depuis laptop0
- 9) Pour le Routeur tapez la commande

```
access-list 101 permit icmp any any host-unreachable
```

```
access-list 101 permit tcp any host eq www
```

```
access-list 101 permit tcp any host eq ftp
```

```
interface fastethernet 0/0
```

```
ip access-group 101 in
```

```
exit
```

- 10) Tester la connectivité de Serveur depuis laptop0
- 11) Voir le ping en mode simulation